



G CONSELLERIA
O EDUCACIÓ
I I UNIVERSITAT
B DIRECCIÓ GENERAL
/ FORMACIÓ
PROFESSIONAL
I FORMACIÓ
PROFESSORAT

PROVA D'ACCÉS A GRAU MITJÀ

Convocatòria de maig de 2017

VERSIÓ EN CATALÀ

INSTRUCCIONS DE LA PROVA

- Disposau d'**1 hora** per fer la prova.
- L'examen s'ha de presentar escrit **amb tinta blava o negra**, no a llapis.
- **No** es poden usar **telèfons mòbils** ni **aparells electrònics**.
- **No** es pot entrar a l'examen amb **textos o documents escrits**.

DADES PERSONALS DE L'ALUMNE/A

Nom:

Llinatges:

DNI / NIE:

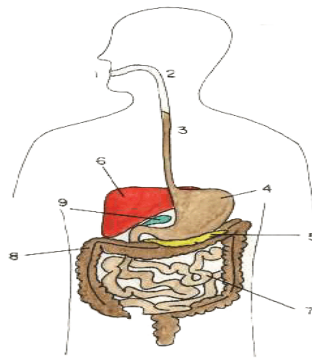
--	--	--	--	--	--	--	--	--

Qualificació:

Signatura de l'alumne/a:

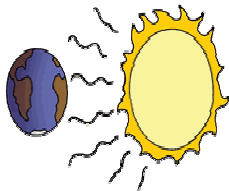
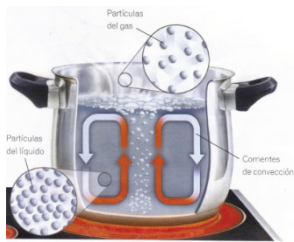
Bona Sort!

1. Tots els planetes tenen moviment de rotació i de translació. Relacionau-los amb *dia*, *nit* i *any* a la Terra.
2. Explicau breument el procés de sedimentació i posau dos exemples de roques sedimentàries.
3. Enumerau les tres funcions vitals d'un ésser viu i digau en què consisteixen.
4. Enumerau els cinc regnes de la natura i posau un exemple d'ésser viu de cadascun.
5. La massificació del turisme d'estiu a les Illes Balears és un problema ambiental greu. Exposau tres solucions que ajudin a millorar-lo.
6. Completau amb el nom dels òrgans l'aparell digestiu humà següent:



Explicau el procés de digestió.

7. La calor és una forma d'energia; com es pot propagar?



8. Relacionau la columna de la dreta amb la de l'esquerra:

Planxa calenta	Energia lluminosa
Bombeta encesa	Energia calorífica
Aliment	Energia interna
Gasolina	Energia química

9. Quines són les característiques del so?

10. D'aquestes dues energies renovables, energia eòlica i energia solar, quina es podria establir com a energia alternativa a l'energia tèrmica a les Illes Balears? Raonau la vostra resposta.

Criteris de qualificació: cada pregunta val 1 punt.