

DATOS DEL ASPIRANTE	CALIFICACIÓN
Apellidos: _____	_____ Numérica de 0 a 10, con dos decimales
Nombre: _____ DNI: _____	
I.E.S. _____	

PRUEBAS DE ACCESO A CICLOS FORMATIVOS DE GRADO MEDIO
Convocatoria de 18 y 19 de junio de 2012 (Resolución de 21 de marzo de 2012, BOA 09/04/2012)

PARTE CIENTÍFICO-TÉCNICA

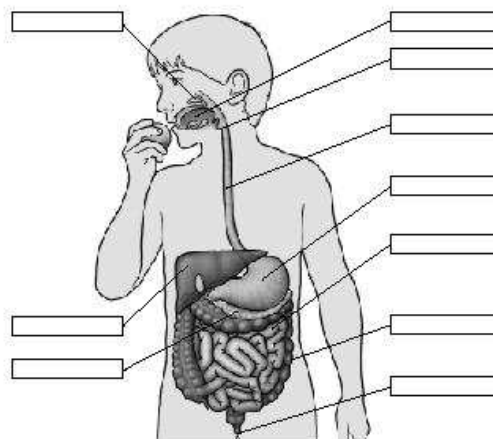
NOTA: Para la realización de estos ejercicios se puede hacer uso de la calculadora.

1. En la etiqueta de una botella de agua mineral figura la siguiente información sobre su composición analítica:

Bicarbonatos (mg/L)	255
Sulfatos (mg/L)	30,2
Cloruros (mg/L)	8,9
Calcio (mg/L)	65,2
Magnesio (mg/L)	12,5
Sodio (mg/L)	21,6

■ Calcula la cantidad de cada una de estas sales que contendrá una botella de litro y medio de agua (2 puntos).

2. Completa con los nombres de las distintas partes del aparato digestivo (2 puntos):



3. Las enfermedades infecciosas son producidas por microorganismos patógenos y constituyen un importante riesgo para nuestra salud. Indica hábitos de vida saludables que nos convendría adoptar para evitarlas (2 puntos).

4. Las lámparas de bajo consumo energético consumen cinco veces menos que las incandescentes y tienen una vida útil hasta 15 veces mayor. Una sola lámpara de este tipo economiza a lo largo de 10.000 horas de uso unos 137 litros de petróleo

a) ¿Cuántos días son 10.000 horas? (1 punto).

b) ¿Cuánto petróleo economizaremos utilizando 5 de estas lámparas durante un año? (1 punto)

5. a) Indica tres fuentes de energía renovables y otras tres no renovables.

b) Explica la relación que existe entre la utilización de determinadas fuentes de energía y el aumento de la contaminación atmosférica (2 puntos).

CRITERIOS DE CALIFICACIÓN

- La calificación total de la prueba es de 10 puntos.